



יום חמישי ח' שבט תש

5 פברואר 06

הנדון: מכלז פומבי מי' 4/2025 – עבודות שדרוג מגרש ספורט במושב משואות יצחק

מענה לשאלות הבהרה

1. התשובות המובאות להלן מחייבות את כל המציעים ומחוות חלק בלתי נפרד ממסמכי המכרז.
2. הפירושים וההבהרות היחידים לאמור במסמכי המכרז - הינם כמפורט במסמך זה בלבד. האמור במסמך זה אינו משנה או גורע מהאמור במסמכי המכרז אלא אם כי במפורש אחרת.
3. אין להסתמך על כל פירוש שניתן בעל פה או בכתב או בכל דרך אחרת על ידי מי מטעם המזמינה או ועדת המכרזים, ככל פורום או צורה שהיא.
4. כל הפירושים וההבהרות הינן כמפורט במכתב הבהרה זה בלבד ובמכתבי הבהרות נוספים, ככל שיישלחו, מטעם ועדת המכרזים.
5. מסמך זה ייחשב כחלק מתנאי המכרז, ויחול עליו כל הוראות המכרז הנוגעות למסמכי המכרז, ועל המציע לצרפו להצעתו כשהוא חתום בחתימת המציע על גבי כל עמוד. אין באי התייחסותה של ועדת המכרזים לשאלה כלשהי או לפרט כלשהו בשאלה, כדי לחוות הסכמה להנחותיו של השואל, או כדי לשנות בדרך כלשהי את פרשנותו המכרז.
6. ככל שיש במסמך זה שאלות ותשובות הנוגעות לפרשנות של הדין, אין הן באות ממקום של ייעוץ משפטי מוסמך, וכל המסתמך עליון עושה זאת על אחריותו בלבד.
7. ככל שיש במסמך זה שאלות ותשובות האמורים במכתב הבהרה זה תהיה הפרשנות כאמור במסמכי המכרז.
8. אלא אם נאמר אחרת, לכל המונחים והמושגים האמורים במכתב הבהרה זה תהיה הפרשנות כאמור במסמכי המכרז.

www.shafir.org.il

מועצה אזורית 'שפיר', מרכז שפירא, מיקוד: 08-8508922 | טלפון: 08-8508922 | פקס: 08-8501390 | ביקור אונתו בייטיבוקן
 אגף שמיטת | איתן | אליסר | יודיאל | דרומית | מרכז שפירא | משואות יצחק | נעם | ענן | עירי | קיסמית | רומה | שלמה | שפיר



מס'יד	העמוד במכרז	סעיף במכרז	שאלה	מענה
1	4	24	<p>בתנאי הסף סעיף 5.6 יש דרישה ל2 פרויקטים דומים לעיין זה ביצוע עבודות בניית מגרשי ספורט משולבים אני לא ביצעתי מגרשי ספורט ומה שכן במקרה שלנו זה שיפוץ מגרש ספורט ולא בניה חדשה אני כקבלן כן ביצעתי משטחי אספלט בגדלים שונים</p> <p>ואני קבלן פיתוח שידע לבצע עבודות מסוג אלו</p> <p>חריי צריך להתחיל ממשחו בסוף</p> <p>אני שואל אם אוכל להשתתף במכרז זה?</p>	<p>לעיין האמור בסעיף 4 ב בעמוד 4, "המציע ביצע בין השנים 2015 ועד 2023, לפחות 2 (ש) פרויקטים דומים (פרויקטים שהושלמה בנייתם). פרויקט דומים לעיין סעיף זה- ביצוע עבודות בניית מגרשי ספורט משולבים עם משטח אספלט ומתקני ספורט בחיקף כג של לפחות 125,000 מ² + מע"מ לכל פרויקט על פי חש מאושר".</p> <p>הבקשה מתקבלת בכפוף להצגת הוכחה על ביצוע משכ אספלט בחיקף שאינו יורד מהחיקף הכספי האמור לעיל. כלל העבודות תהיינה מבוצעות עפ"י הנהיגות מפורט ומדויקות של מנהל הפרויקט.</p>

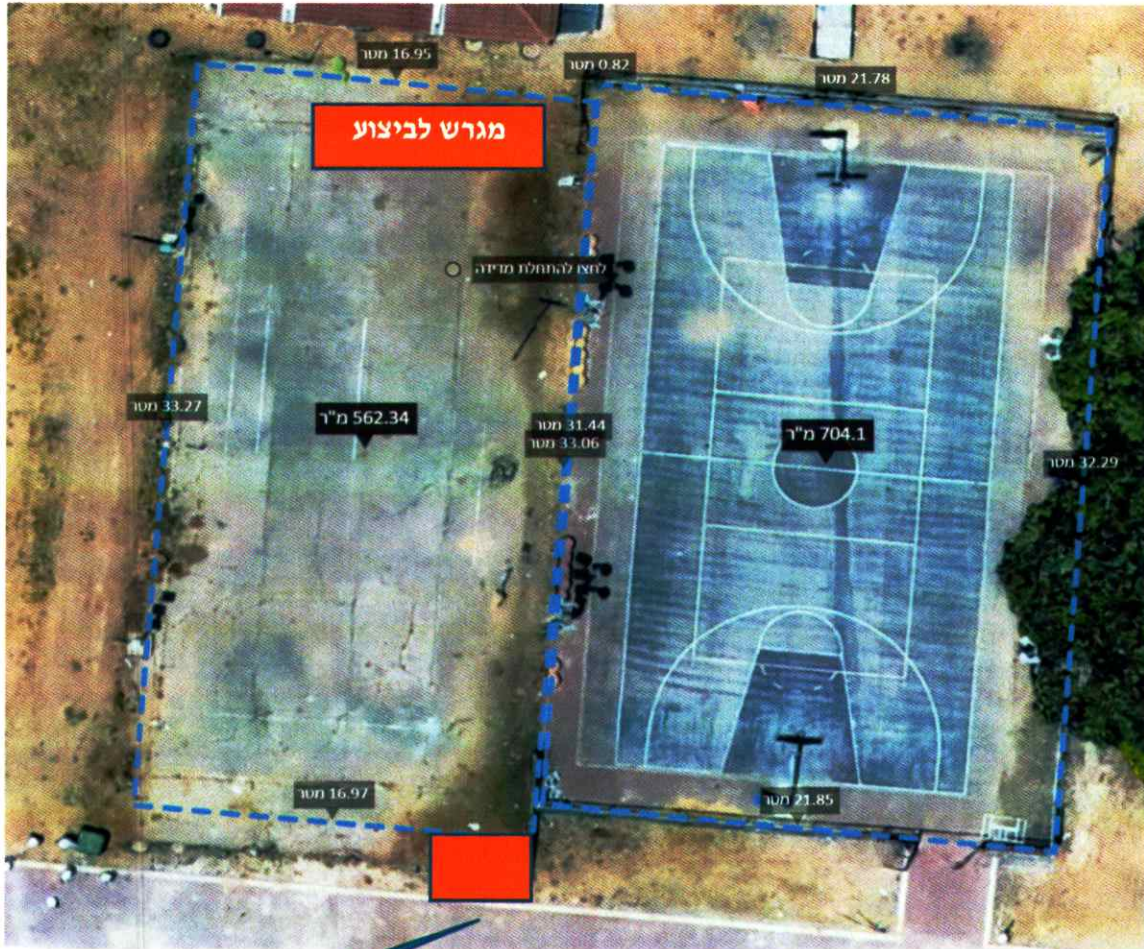
מועצה אזורית שפיר

מכרז פומבי מס' 4/2025 עבודות שדרוג מגרש ספורט במושב משואות יצחק ינואר 2025

הבהרות:

- 1- יישום משטח האספלט יבוצע בשתי שכבות ע"פ הפרוט הבא : שכבה ראשונה מיישרת בעובי 4 סמ' אספלט 1/2, שכבה עליונה בעובי 3 סמ' אספלט 1/3 בעובי 3 סמ' , סה"כ מבנה שכבות אספלט עובי כולל 7 סמ'.
- 2- נדרש ביצוע לתוספת אבן משתלבת בשטח כולל של כ- 20 מ"ר לטובת חיבור הכניסה בין הכביש לכניסת שער תפעול/חירום למגרש.

2- מיקום המגרש לביצוע:



תוספת 20 מ"ר אבן
משתלבת בכניסת שער
חירום/תפעול

מפרט עלויות שדרוג מגרש ספורט				
מושב משואות יצחק				
4.2.24 מעודכן				
תאור פריט	יחידות מידה	כמות	מחיר יח'	סה"כ
מתקני ספורט				
ציפוי אקרלי למשטח אספלט במגרשי ספורט	מ"ר	600	30	18,000
תיקון סדקים במשטח האספלט	קומפ'	קומפ'	3,000	3,000
סימון מגרש כדורסל	יח'	1	2,600	2,600
התקנת מתקני כדורסל עם מנגנון לשינוי גובה חישוק בעלי תקן 5515 חלק 1 כולל בדיקת מכון התקנים	יח'	2	17,500	35,000
פרוק,פינוי והטמנה פסולת קיימת	קומפ'			1,000
גדרות, מעקות ושערי כניסה				
התקנת גדר מגלוונת מוסדית \מושחלת גובה 2 מ' עובי דופן 2 ממי לפחות	מ"א	100	800	80,000
שער פשפש מגלון מוסדי רוחב 1.3 מ' גובה 2.1 מ' כולל שלט יציאה וכניסה פולט אור כולל התקנת ידית עם מנגנון בהלה	יח'	2	4,500	9,000
שער תפעול מגלון מגדר מגלוונת מושחלת מוסדי 2 מטר גובה רוחב 4.2 מטר נטו כולל שילוט פנימי וחיצוני	יח'	1	7,500	7,500
תשתיות				
יריעת אדמיר	מ"ר	700	30	21,000
שכבת ביטומן	מ"ר	600	3	1,800
שכבת אספלט בעובי כולל של 7 סמ' , שכבה , מיישרת תחתונה אספלט 1\2 בעובי 4 סמ שכבה עליונה אספלט 3\8 בעובי 3 סמ' . כולל ' בדיקת מעבדה למשטח האספלט	מ"ר	600	110	66,000
אבן גן 100\20\10 כולל חציבה \ניסור ופינוי אבן גן קיימת לטובת התקנת האבן גן חדשה	מ"א	140	130	18,200
אספקה והתקנת אבן משתלבת 10\20 בעובי 8 סמ' כולל שכבת מצעים 30 סמ' , שכבת המצעים 'תצא 1 מטר מקונטור המדרכה	מ"ר	125	135	16,875
ניסור אספלט, פינוי פסולת הסדרת שקעים 'במגרש ומילוי לפני ביצוע אספלט של 40 סמ	מ"ר	4	250	1,000
כללי				
שלט פח מגלון התנהלות במגרש 1.2 על 1	יח'	1	1,200	1,200
מדידה אזמד לאחר ביצוע	יח'	1	2,200	2,200
הכנת תכנית בטיחות ונגישות למגרש מאושרת ע"י יועץ בטיחות ונגישות ואישור לאחר ביצוע	קומפ'	1	10,000	10,000
שעות עבודה חשמלאי	שעות	16	90	1,440
קונסטרוקטור לבדיקת עמודי תאורה קיימים	קומפ'	1	2,500	2,500
קונסטרוקטור לאישור ונקינות גדרות ושערי	קומפ'	1	2,500	2,500
300,815	סה"כ			
54,147	מע"מ 18%			
354,962	סה"כ כולל מע"מ			