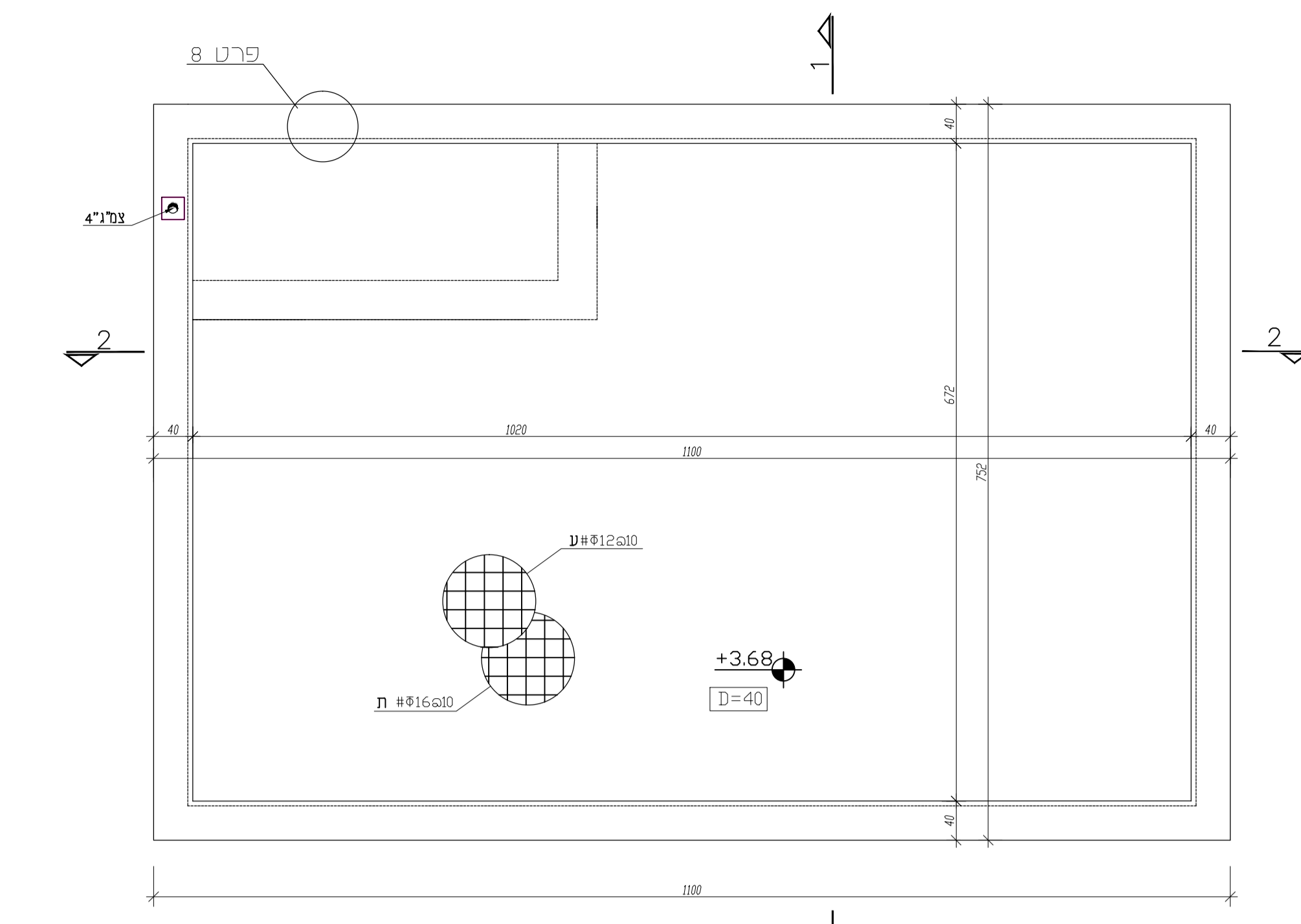
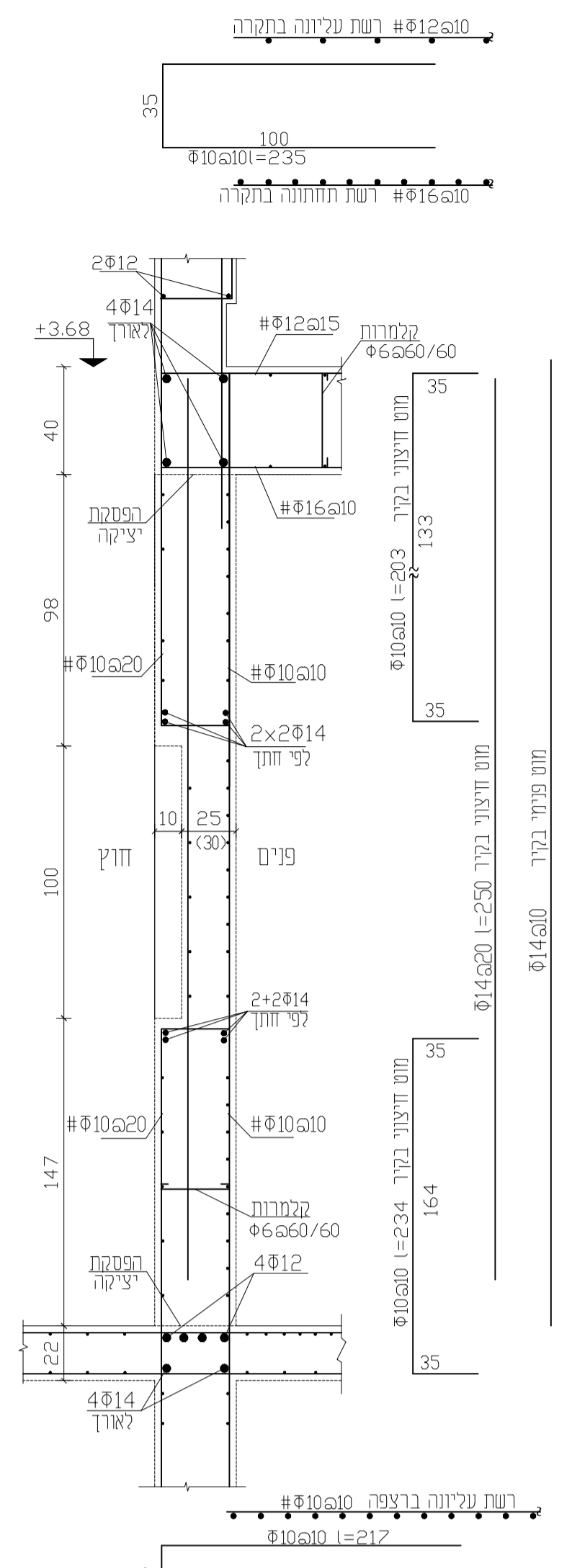
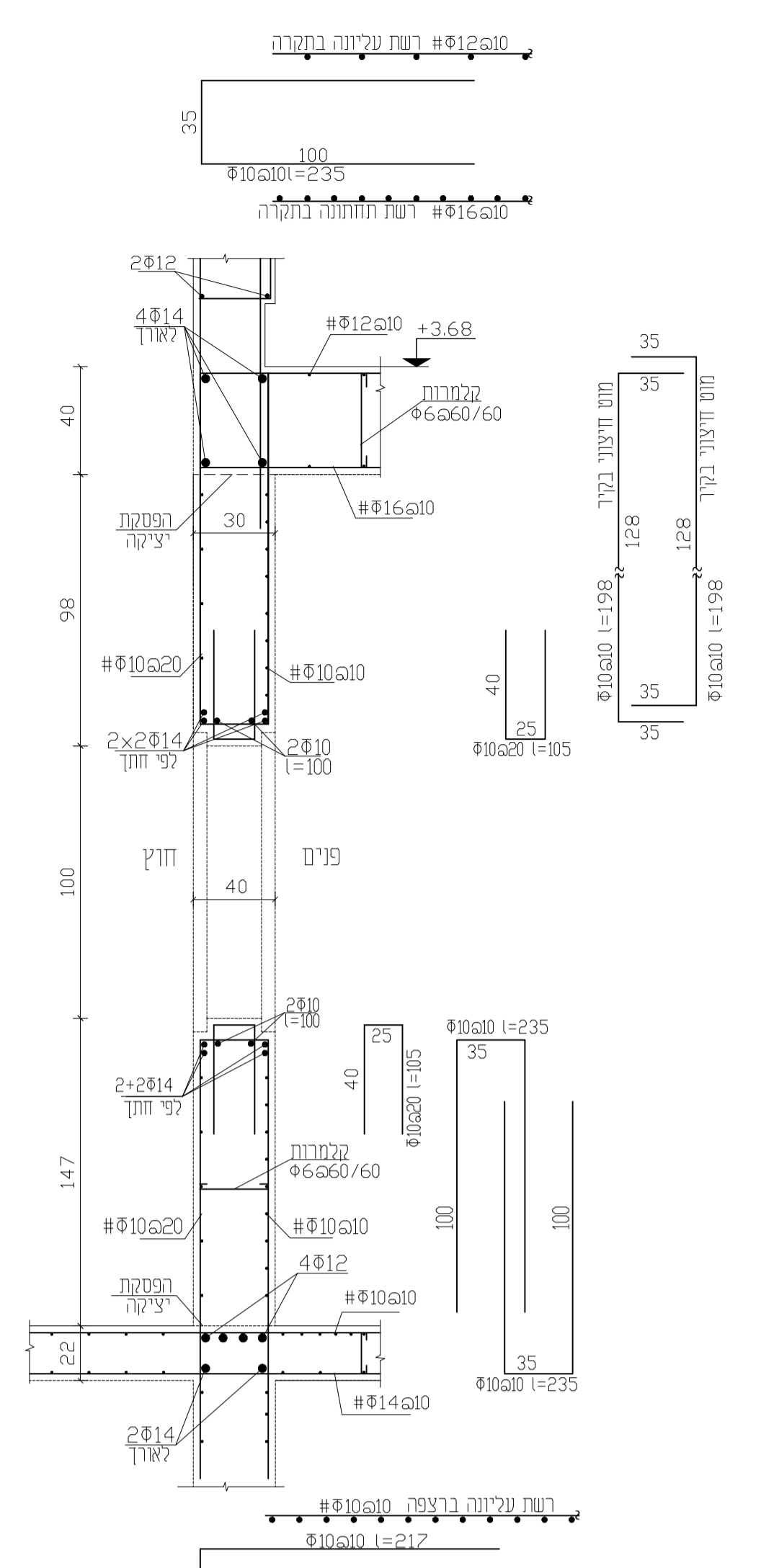
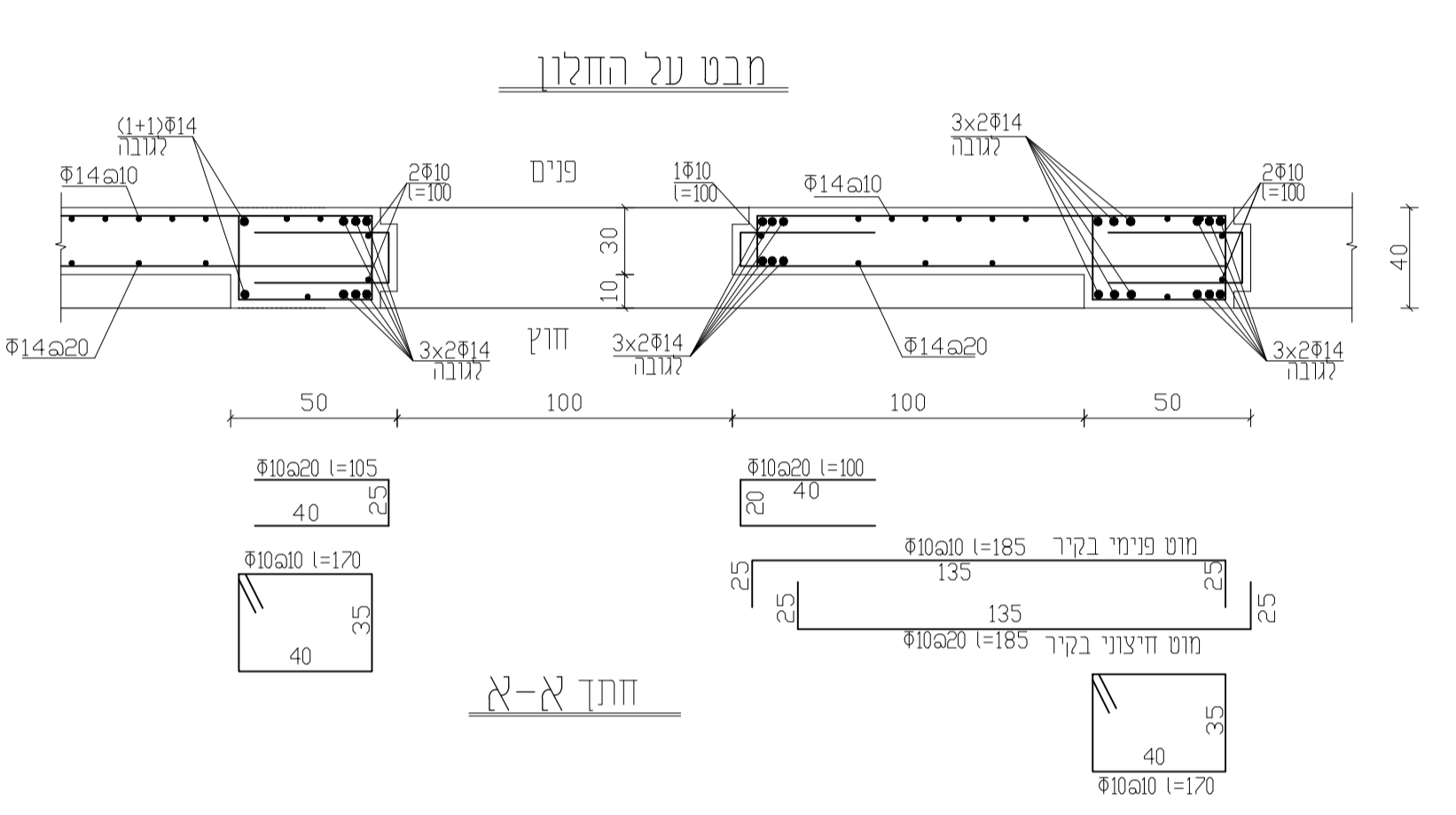
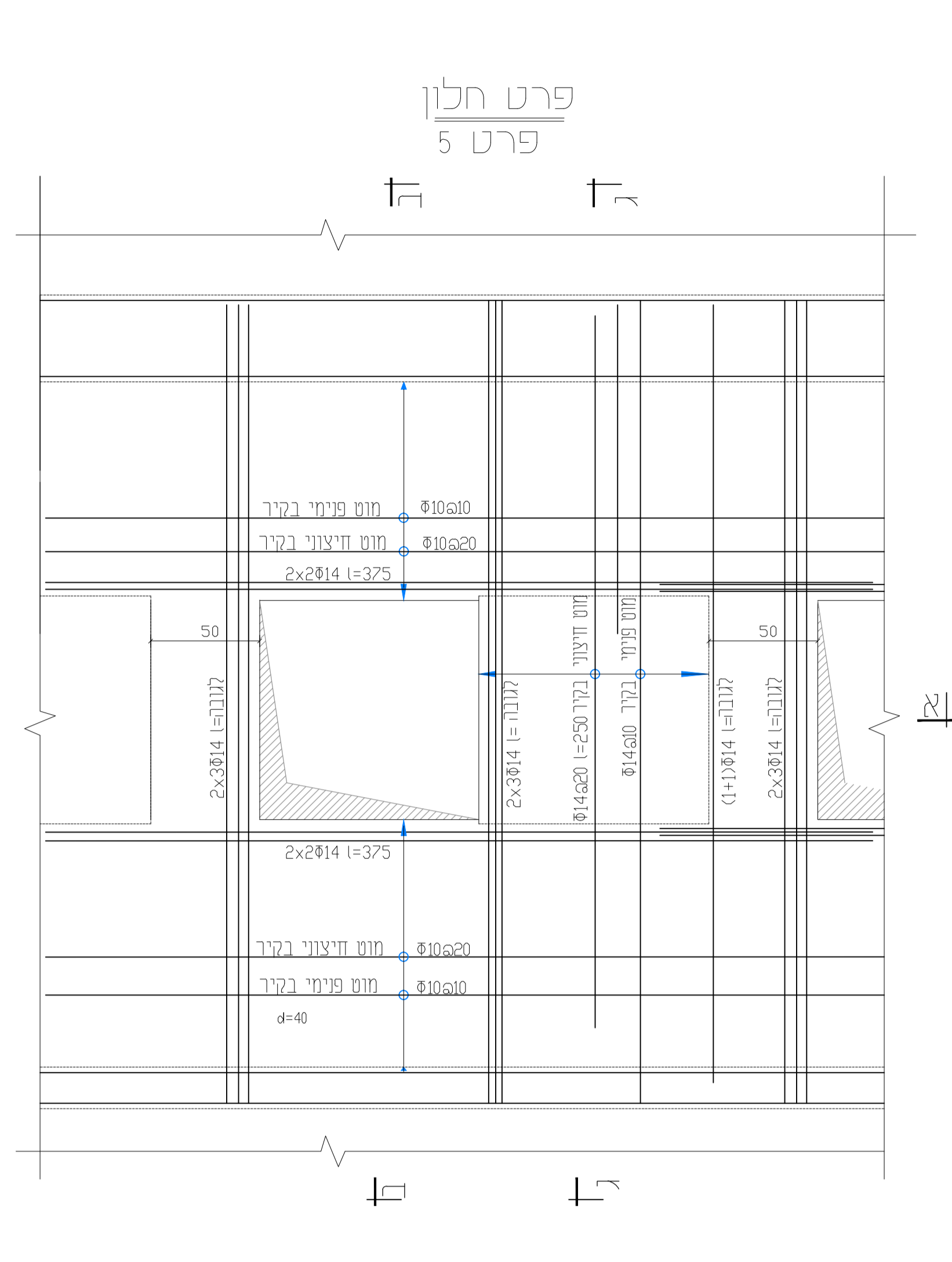
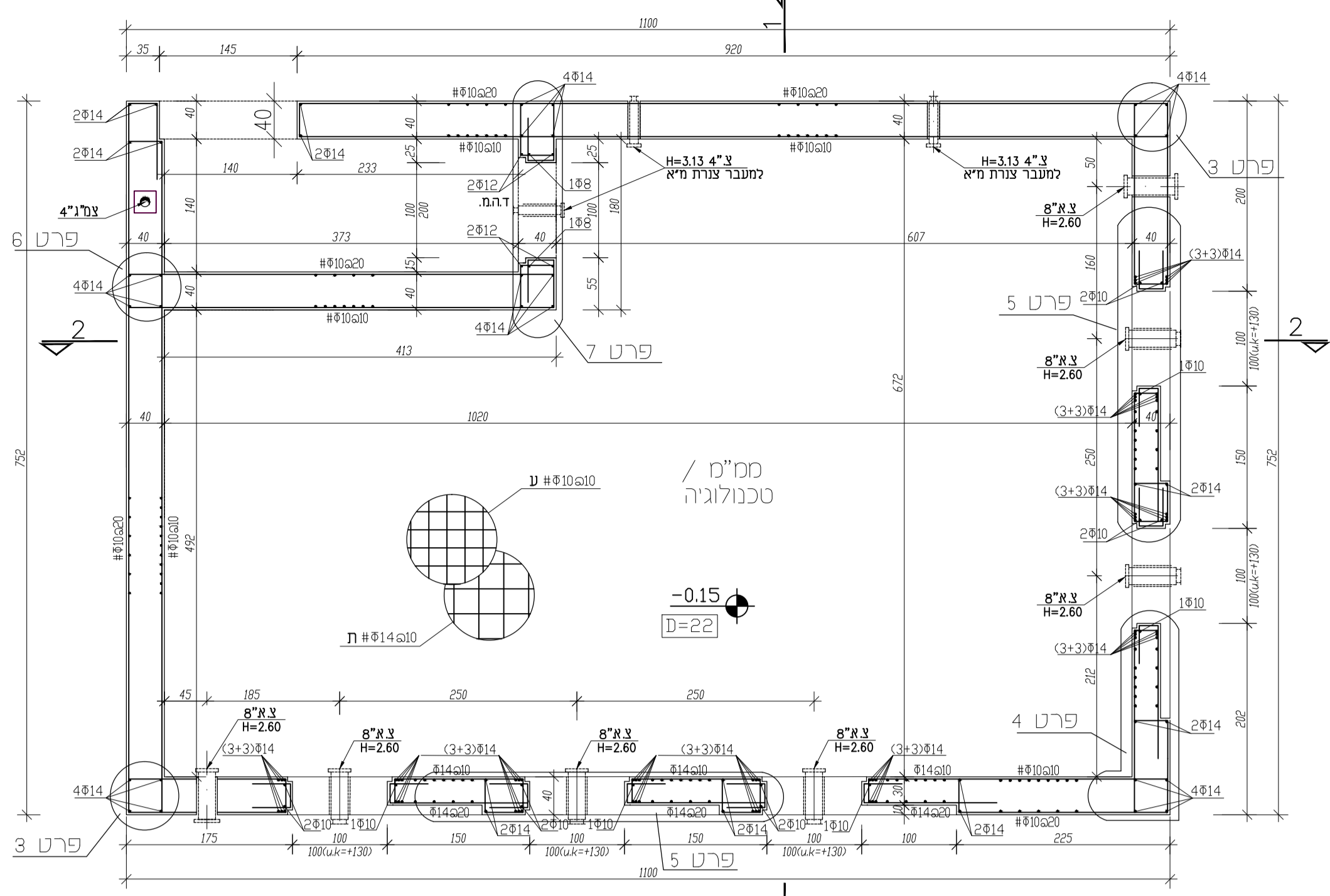


הערות:
 על המצב לכבד את המידות המצוינות להחנות על פי
 משרד הפנים, מידות חדרים או אי התאמה במידות המשרד
 ובגובהו.
 אין לקבוע מידות ע"י מידות במסופים
 המצוינים והם הבסיס להקנייתו של המבנה ויש לוודא
 והוציאם בהתאמה למידות המצוינות. הרעיונות והצדדים
 הם ללא אישור חומש ובכפוף של המשרד.

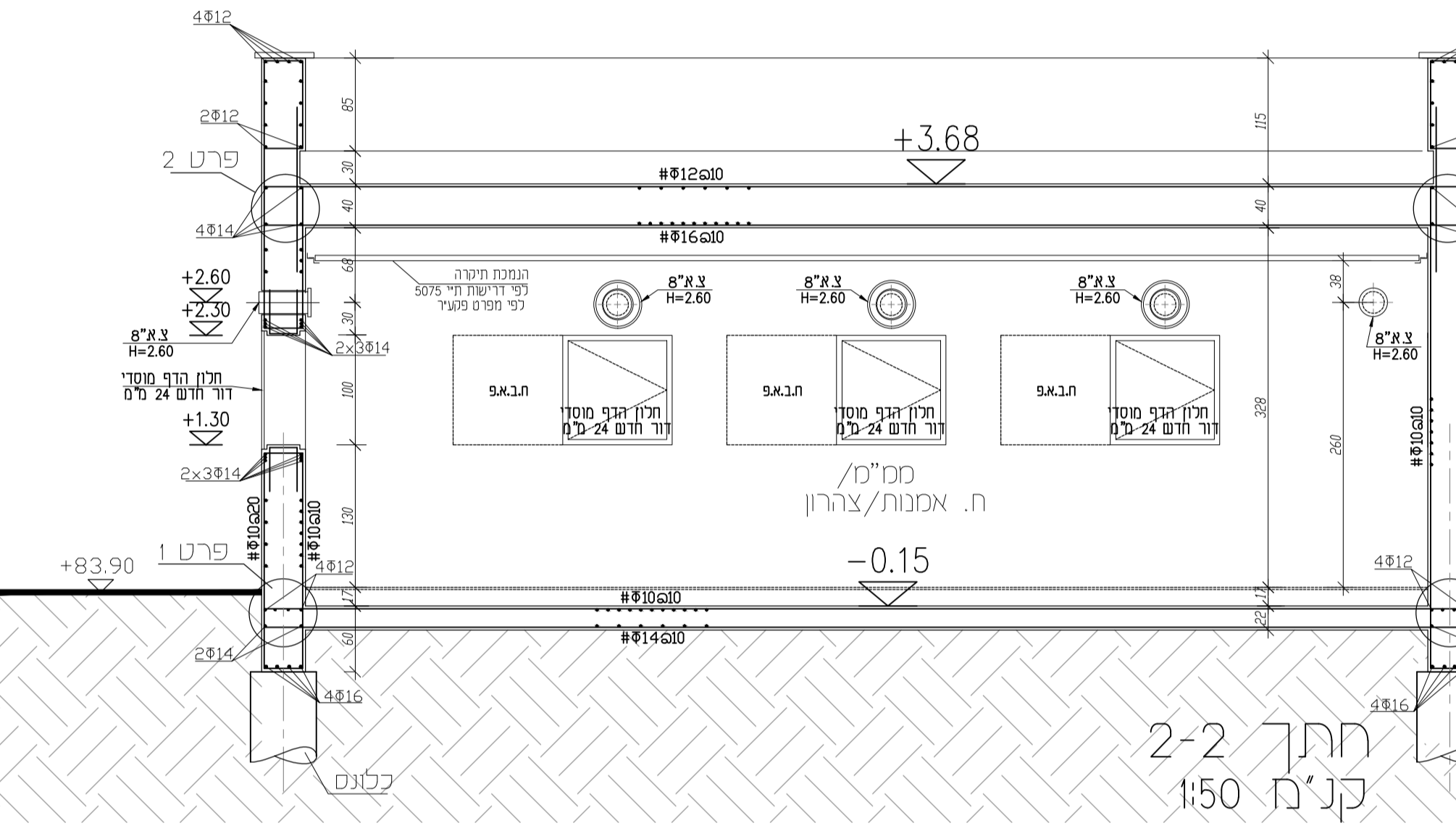
חומש



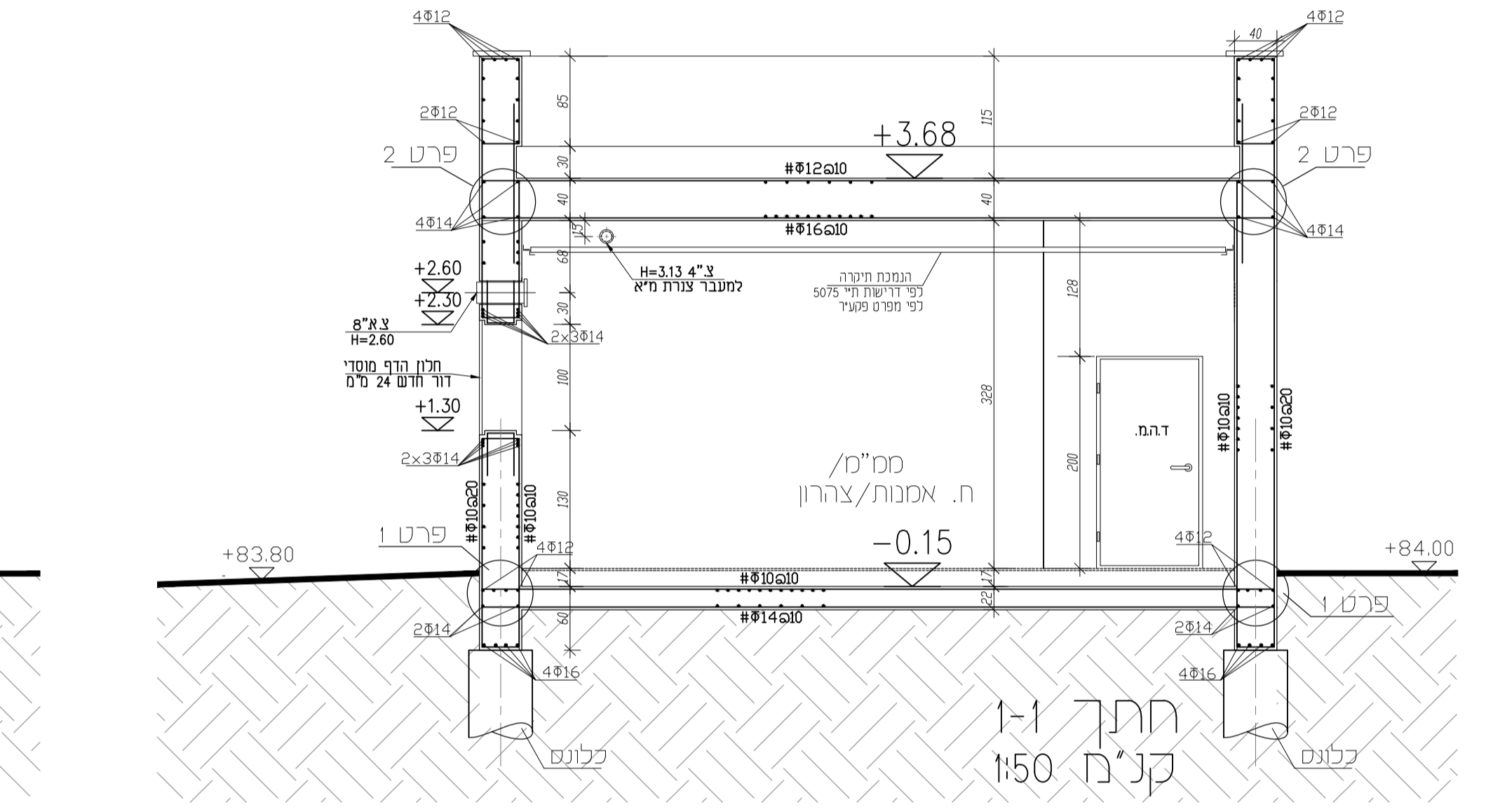
תכנית תקרת מח"מ
 קני"ח 150



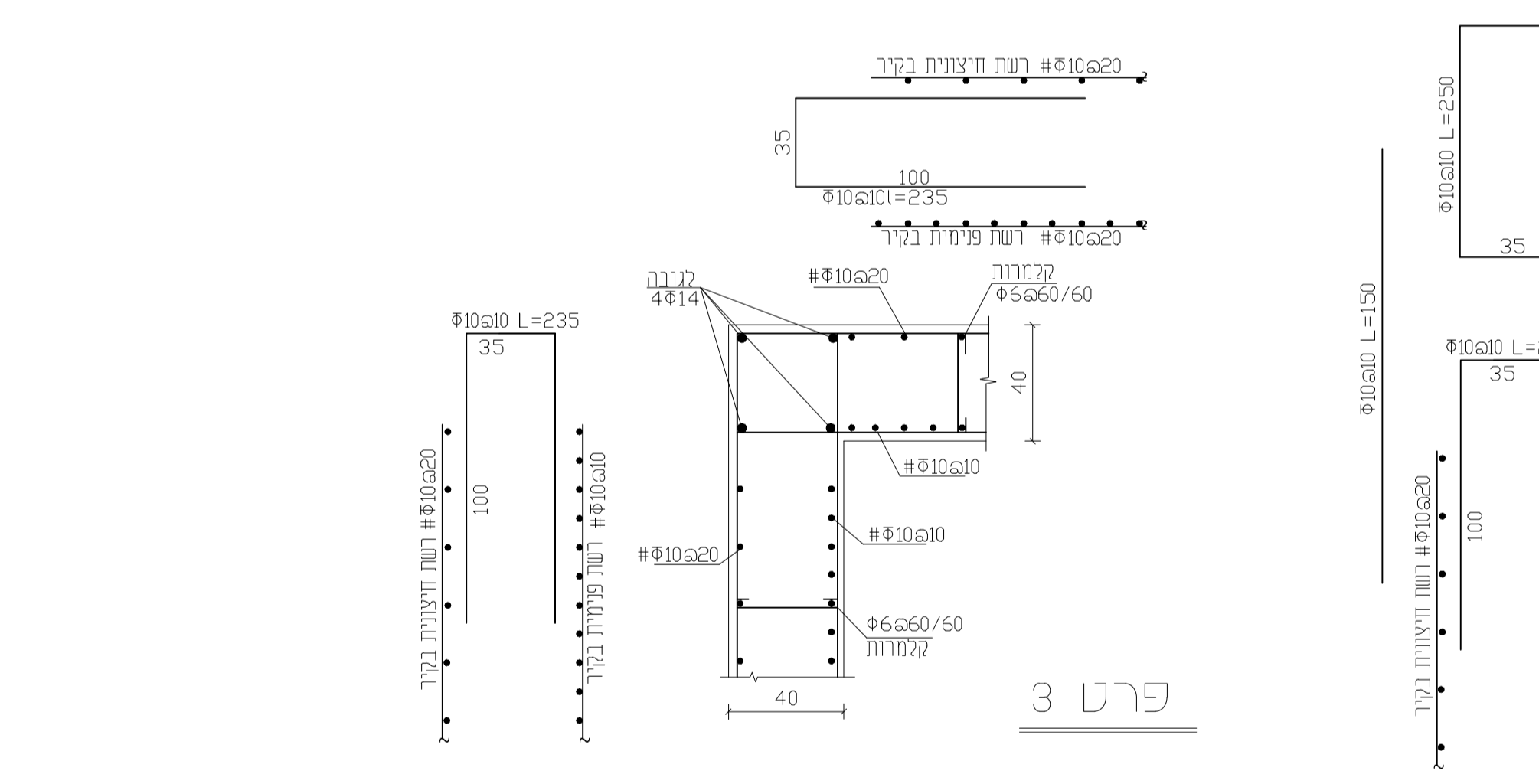
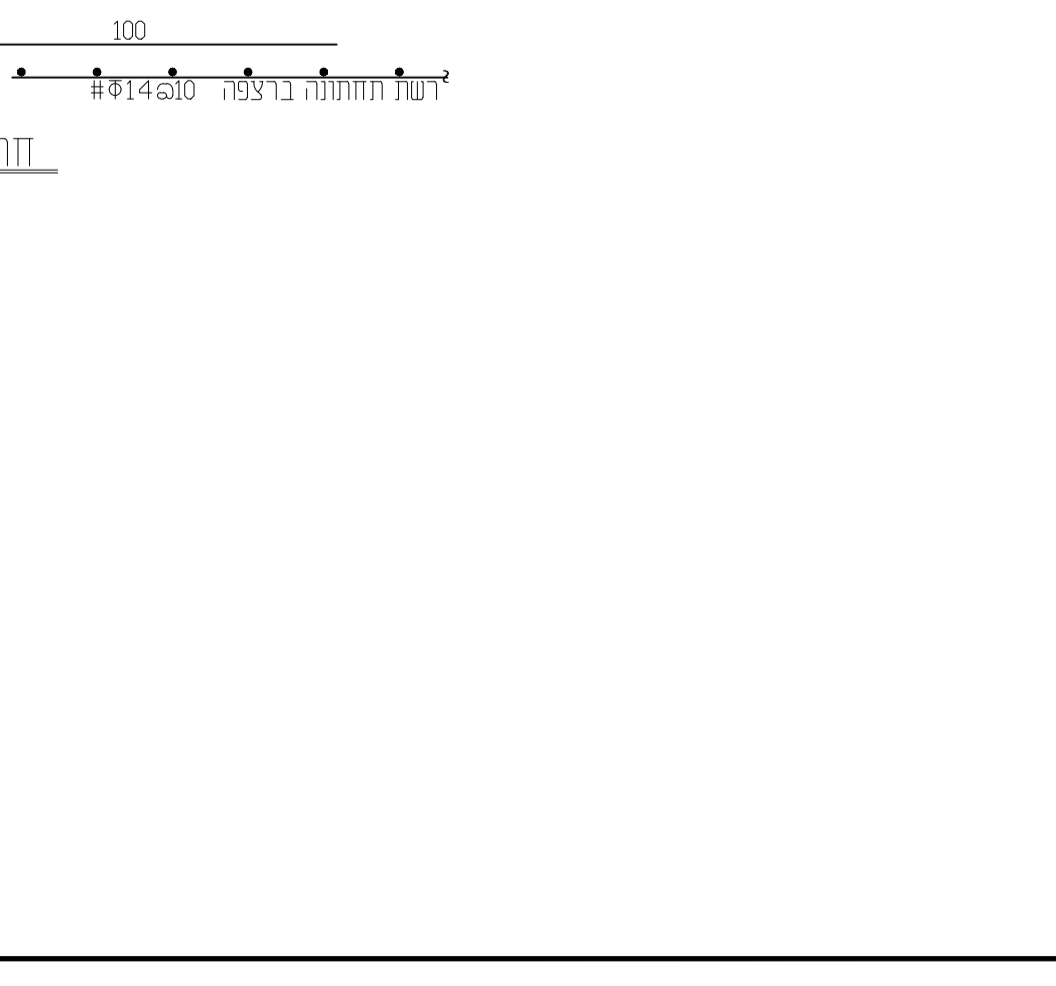
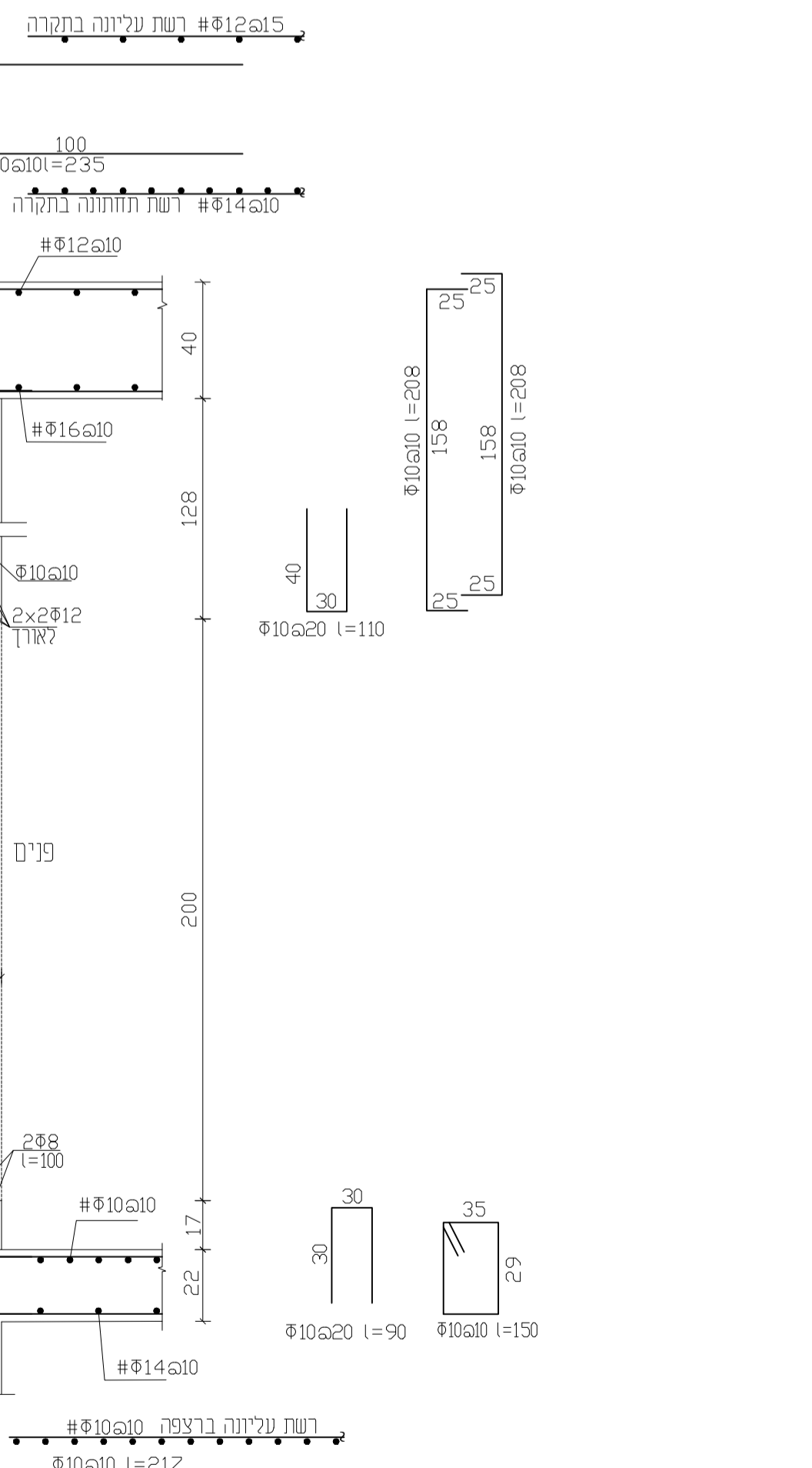
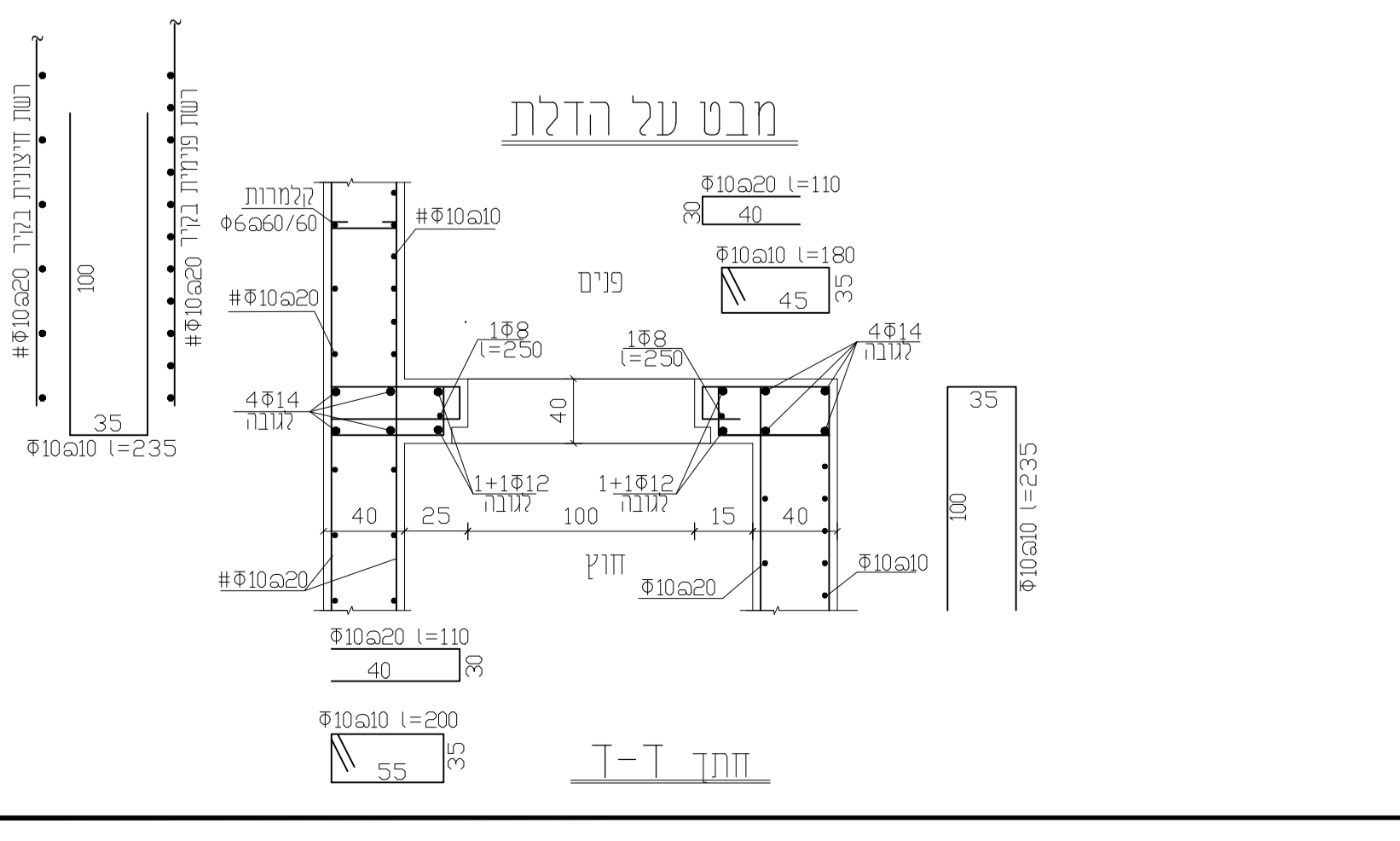
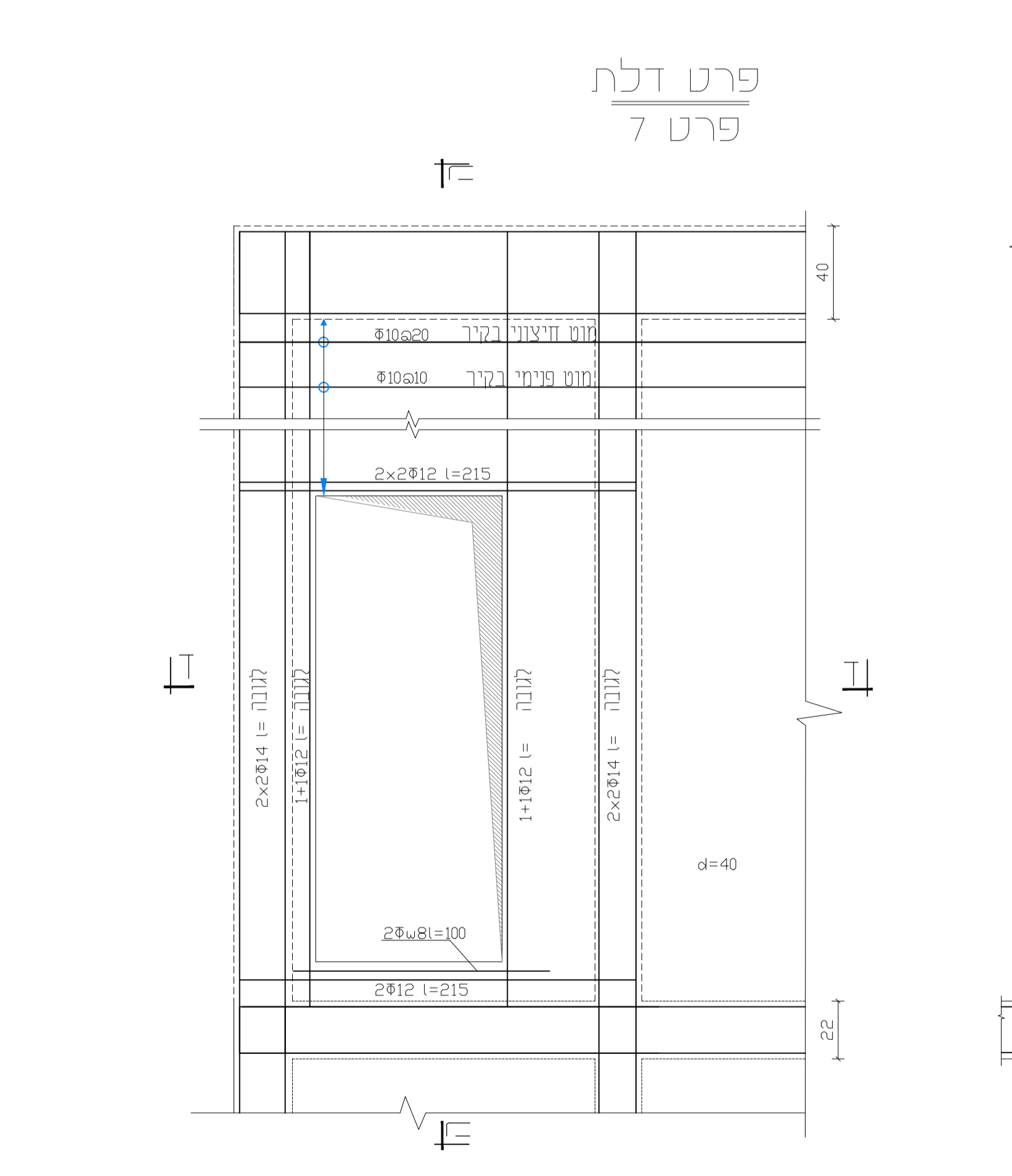
תכנית רצפת מח"מ
 קני"ח 150



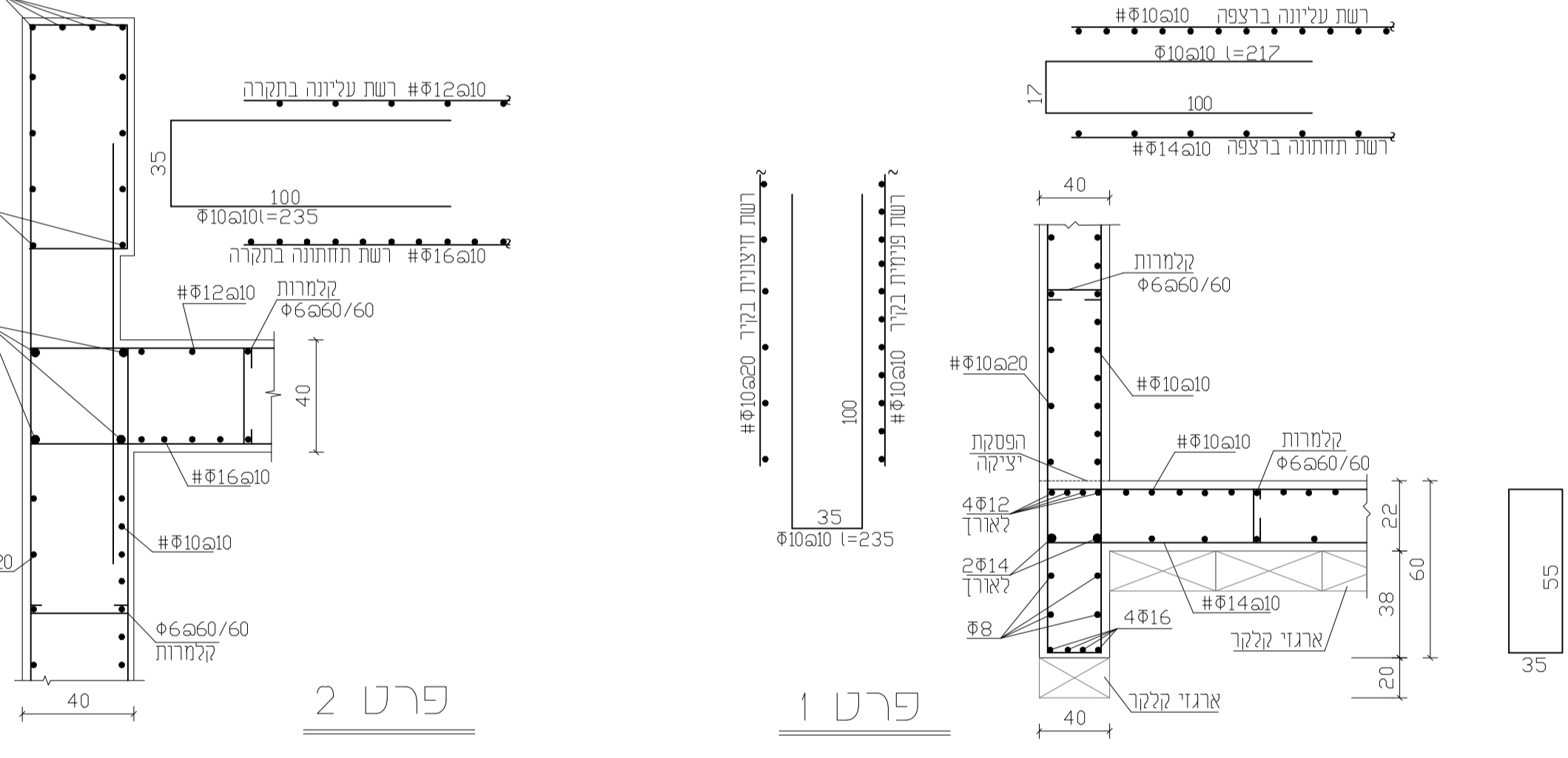
חתך 2-2
 קני"ח 150



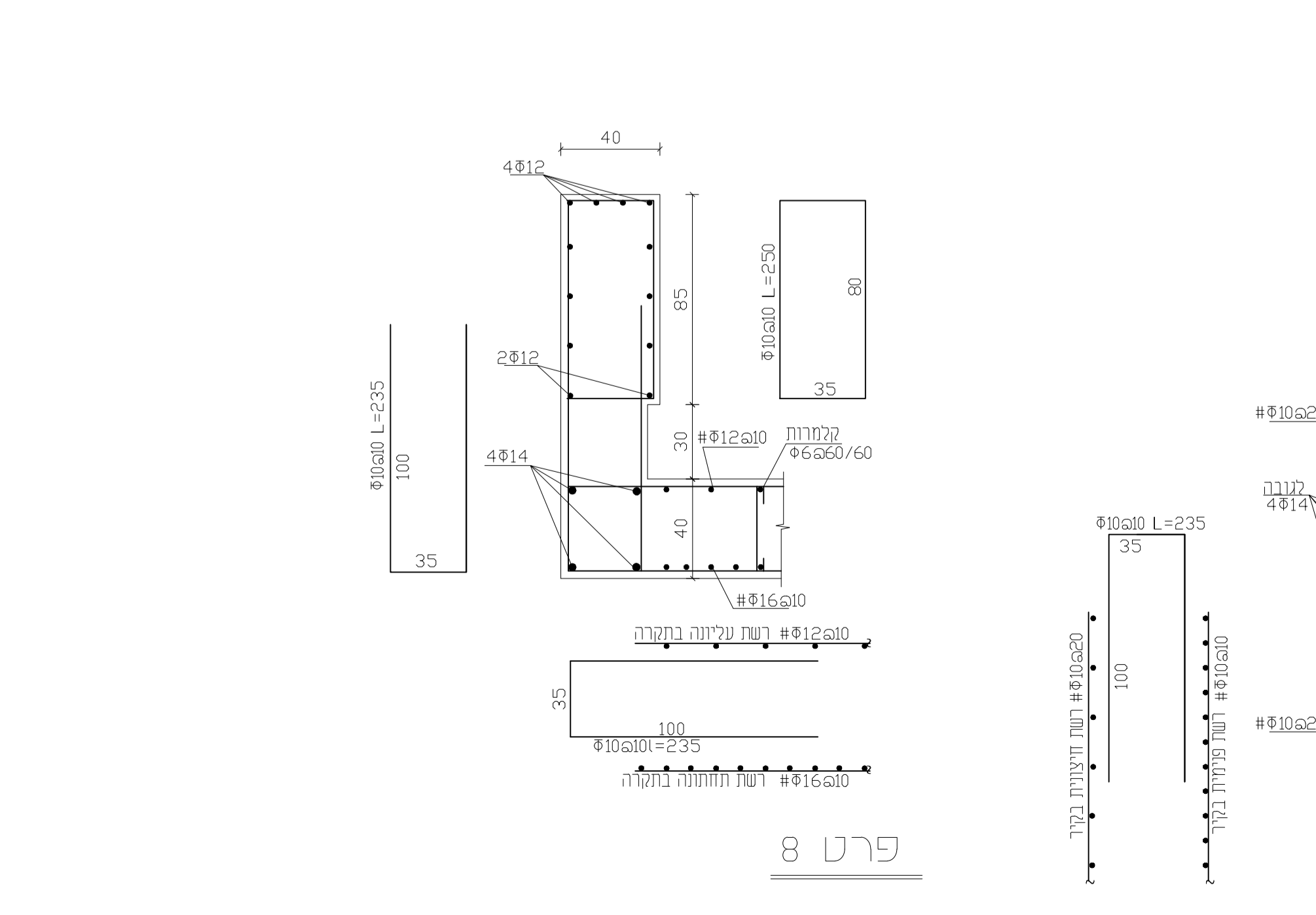
חתך 1-1
 קני"ח 150



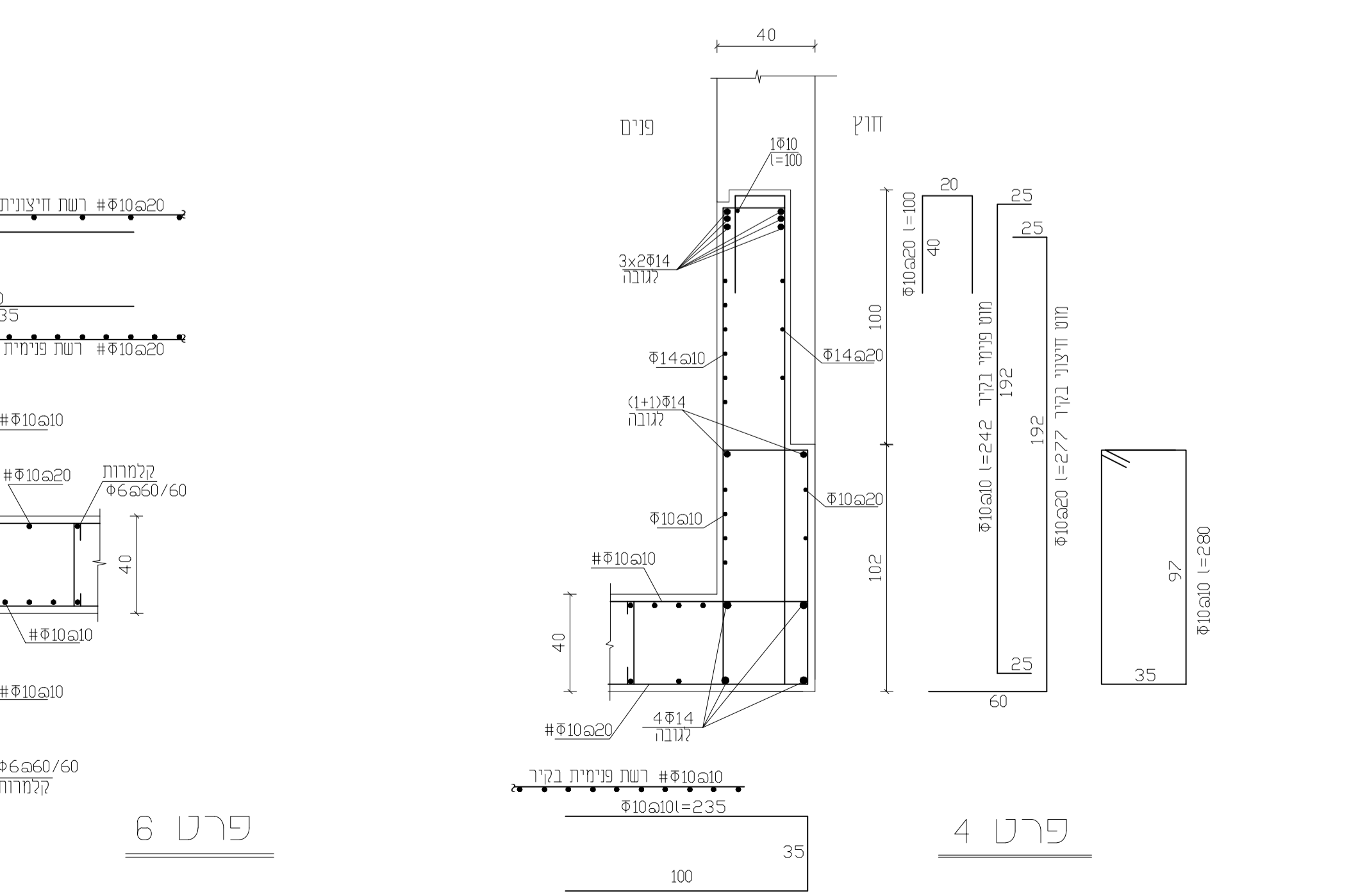
פרט 3



פרט 1



פרט 6



פרט 4

ש"ד	מ"ד	ת"מ

מ.א.ש.פ.ר

בניית ומני ביטוב אלומה

תכנית ברזל מח"מ
 קני"ח 2

פרויקט	אישור	תאריך	מחזור
		08/10/2022	
דריסה	ריבוע	ר"מ	
		1:50	

