

יש להכליל את כל אביזרי האינסטלציה, שרולים וואנגים לפי תכניות ברויזק מהנדסים.

כל הפינות קטומות 1.5/1.5 סמ' מרצפי הבטון וקירות הבטון עד גובה 256 סמ' יוצקו בו זמנית ללא תוספת כספית כלשהיא

חתכים טיפוסיים לקירות ראה גליונות ק-1001, ק-1002

המבצע אחראי לבדיקת התכניות ובהתאמתן במקום.על המבצע להודיע על כל טעות ואי-התאמה כמתכנן. אין לקבוע מידות ע"י מדידה מהשרטוט

תאריך הפצה

למכרז

11.07.22

תאריך שינויים

למכרז

11.07.22

תאריך שינויים

למכרז

11.07.22

תאריך שינויים

למכרז

11.07.22

תאריך שינויים

למכרז

11.07.22

תאריך שינויים

למכרז

11.07.22

תאריך שינויים

למכרז

11.07.22

תאריך שינויים

למכרז

11.07.22

תאריך שינויים

למכרז

11.07.22

תאריך שינויים

למכרז

11.07.22

תאריך שינויים

למכרז

11.07.22

תאריך שינויים

למכרז

11.07.22

תאריך שינויים

למכרז

11.07.22

תאריך שינויים

למכרז

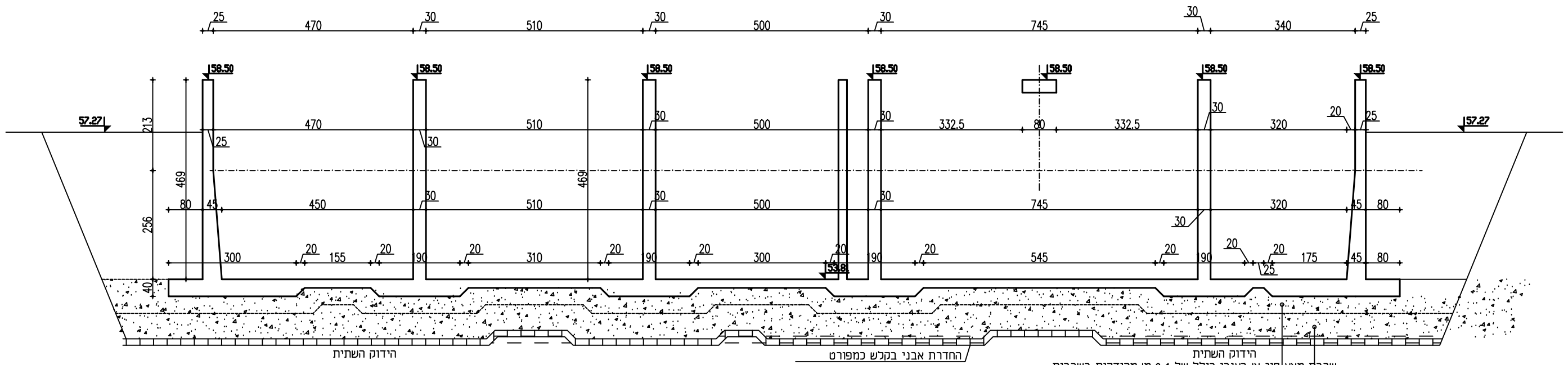
11.07.22

פירוק תכניות יהיה לאחר 7 ימים מתום מועד היציאה

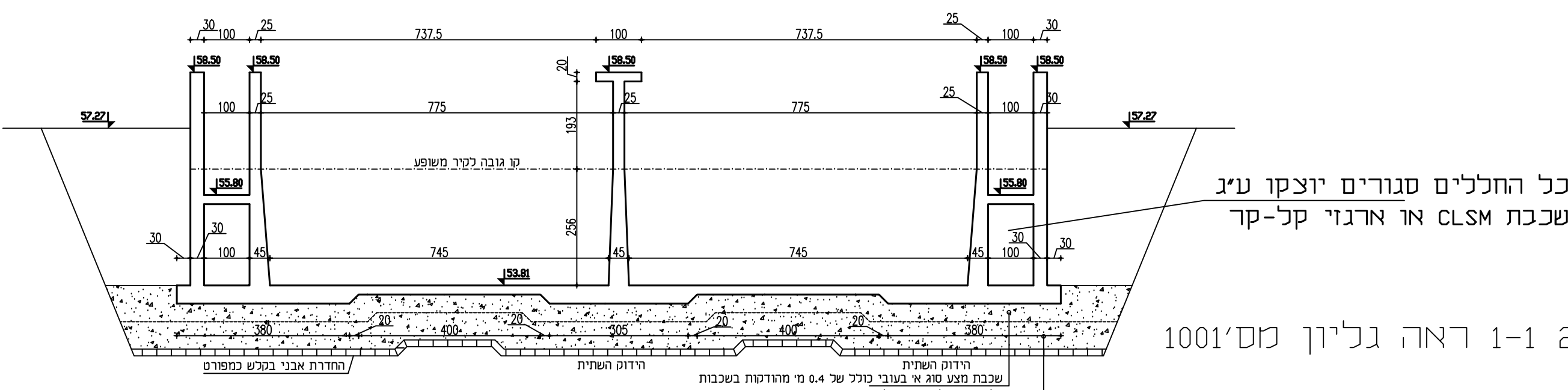
בסמוך לסיום יציקת הקירות יונחו צינורות טפטפת עם דיוות במרחקים כשרטיבות הקירות תהיה לכל האורך ברציפות

האפשרה תמשך במשך לפחות 7 ימים.

חתך A-A



חתך B-B



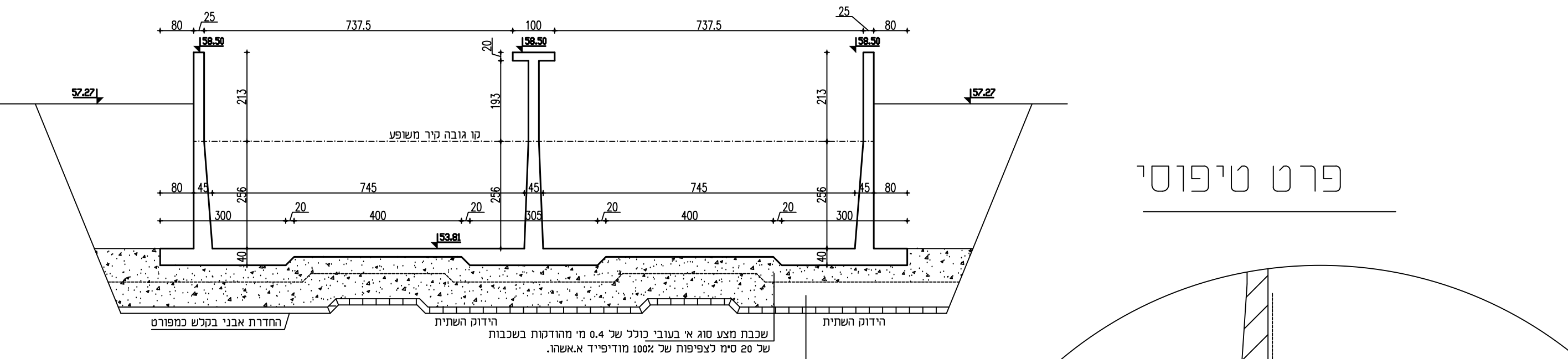
כל החללים סגורים יוצקו עיג שכבת CLSM או ארגיו קל-קר

חתכים 1-1 2-2 3-3 ראה גליון מס'1001

חתכים 13-13 - 4-4 ראה גליון מס'1002

פריסת קירות ראה גליון מס'1003

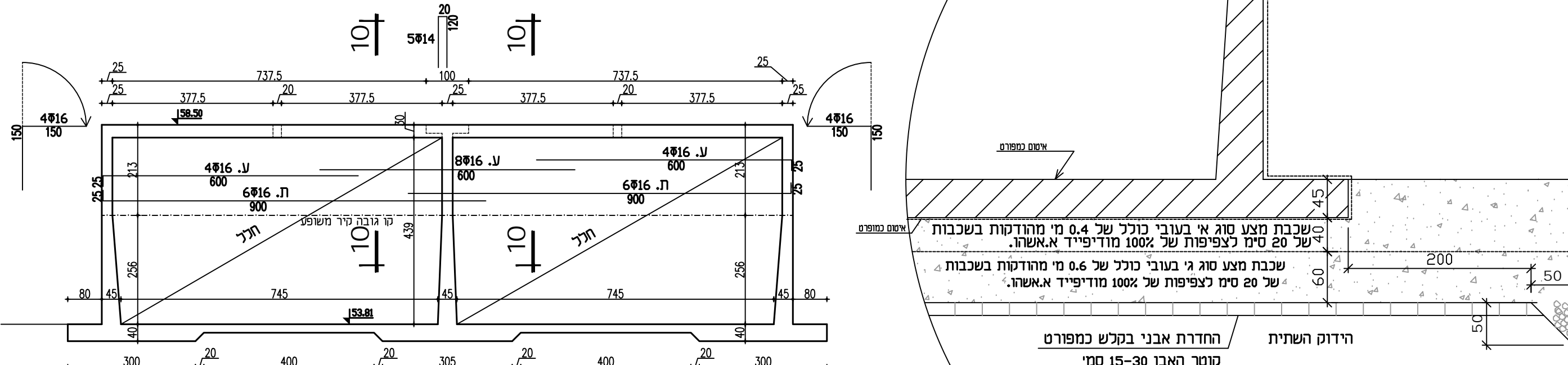
חתך C-C



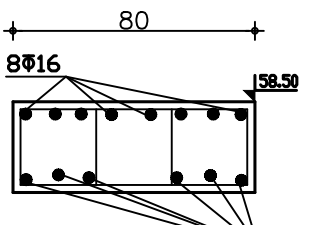
פרט טיפוסי

חתך D-D

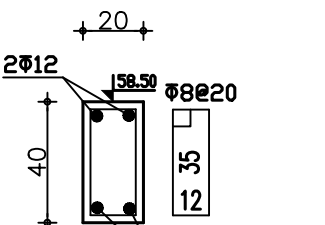
דיון גשר 80/30



חתך 10-10



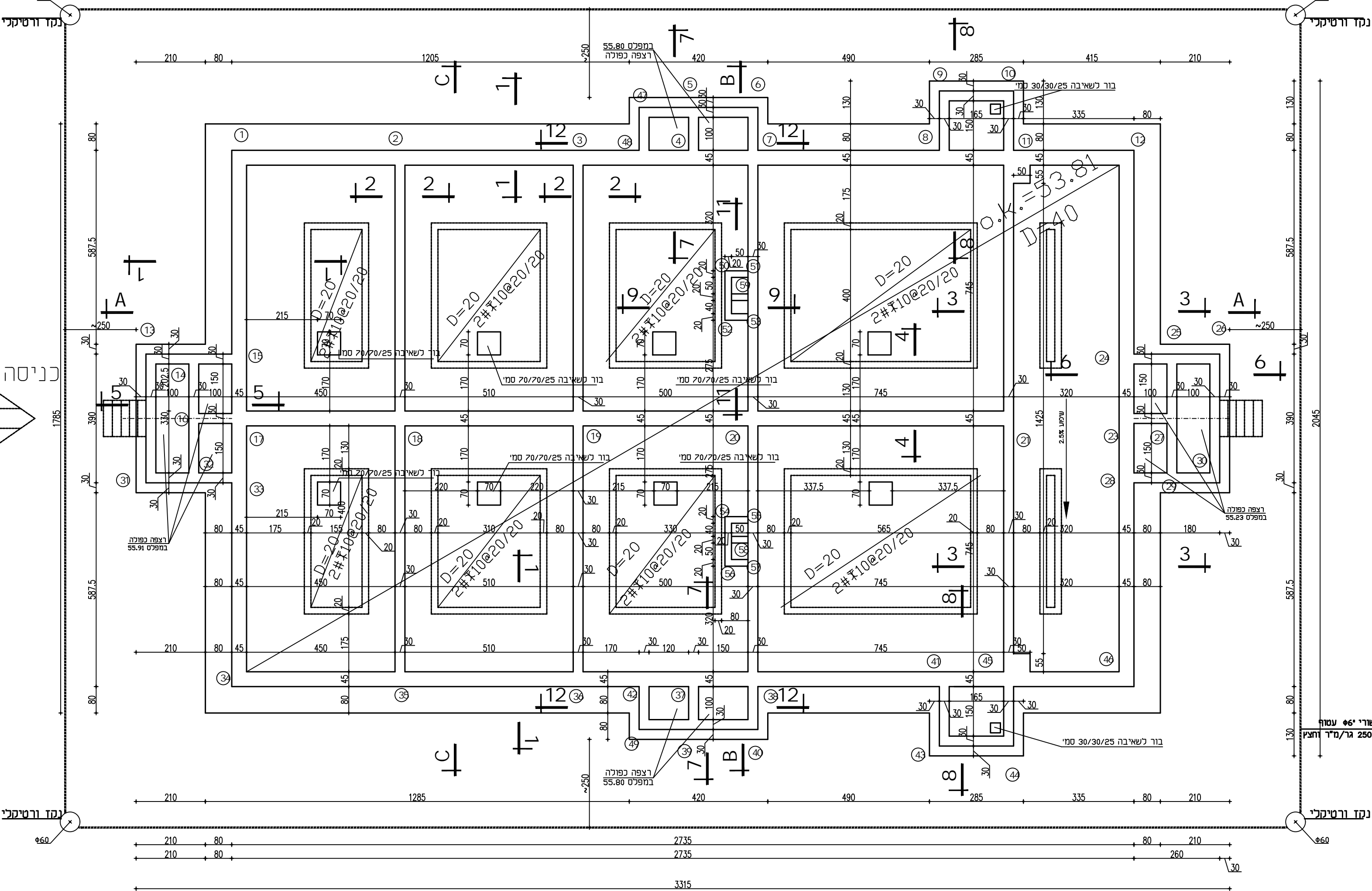
חתך 20-20



הרצפה תוצק עיג 5 שכבות מצע סוג א' מהודקות לצפיפות מירבית כמפורט

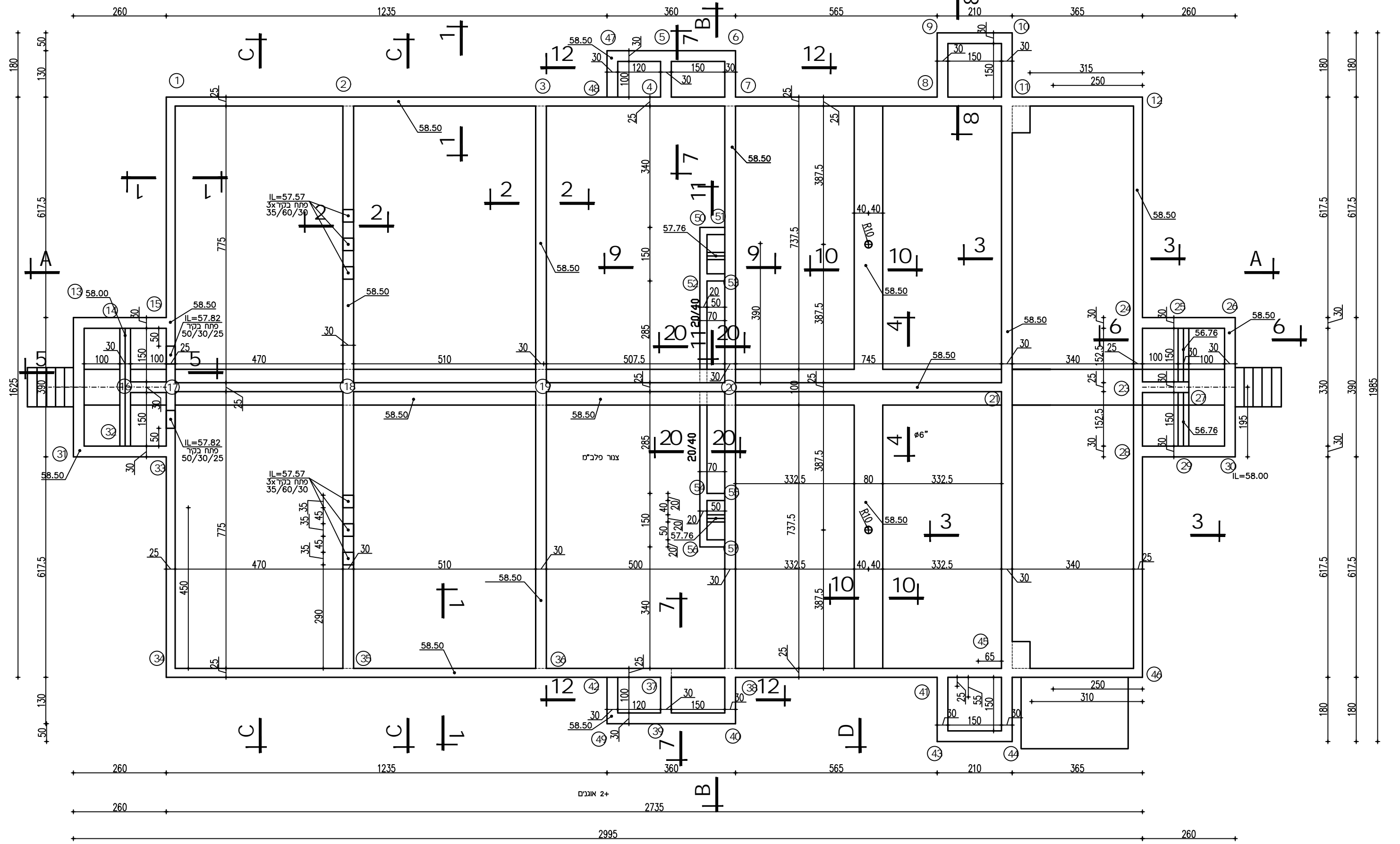
תכנית רצפה

במפלס ±0.00=53.81



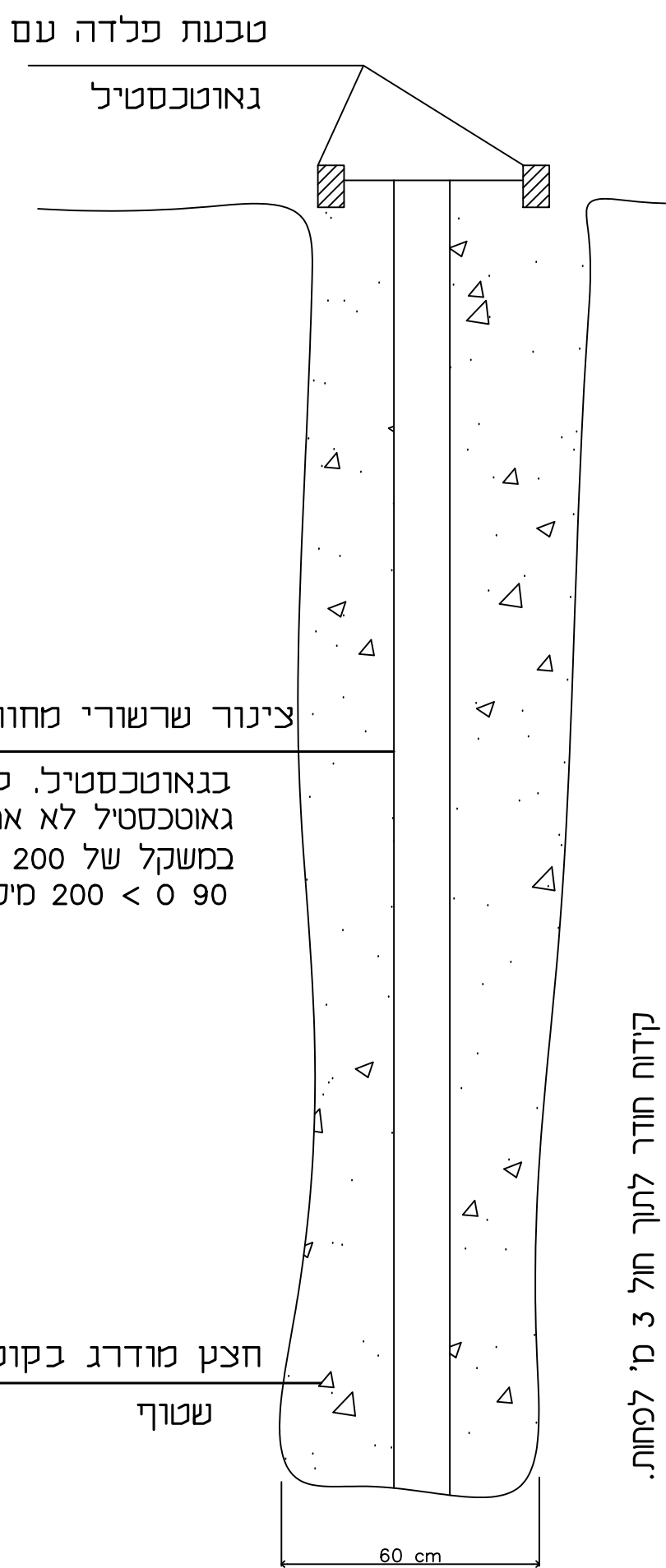
תכנית קירות ומדרג

במפלס 58.50



כור ניקוז במרתף

נקז אנכי



צינור שרשרי מחורר עטוף

בנאטכסטיל, קוטר 6" נאטכסטיל לא ארוג במשקל של 200 גר/מ"ר, 90 < 0 200 סמ'קין

חצק מודרג בקוטר 10-2 סמ' שטוף

כניסה נוזלים

קוטר חור לחור 3 מ' למחות.

כניסה נוזלים